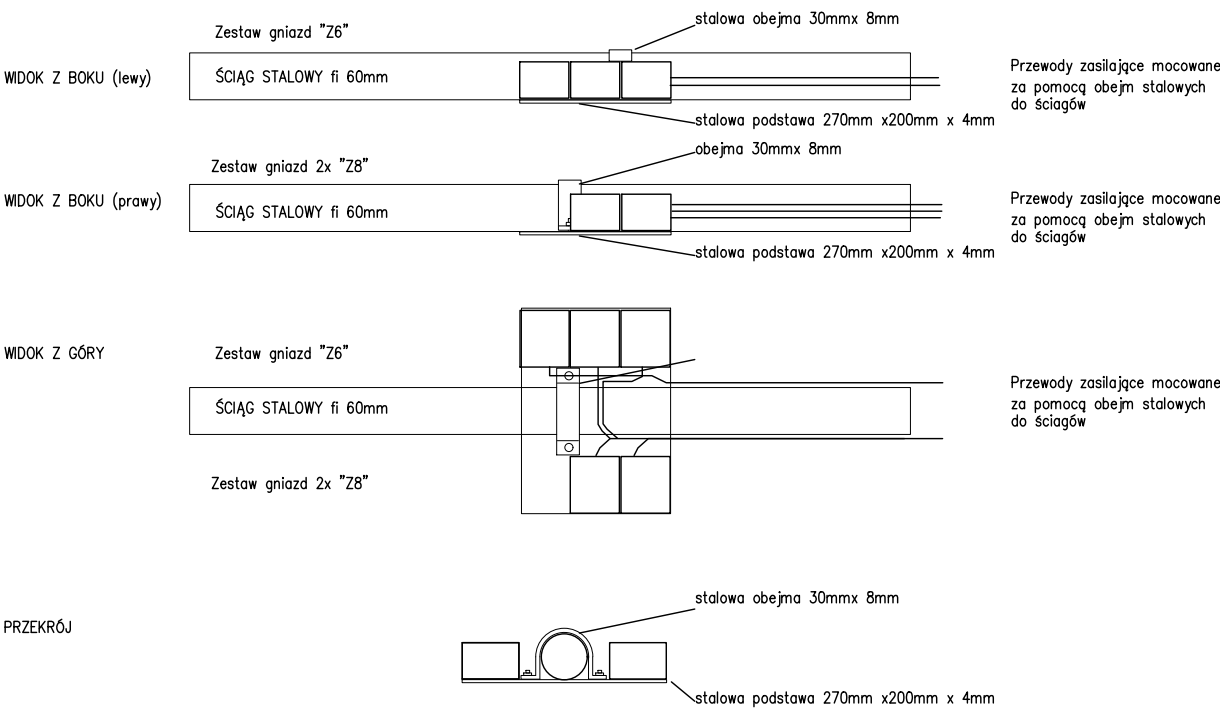
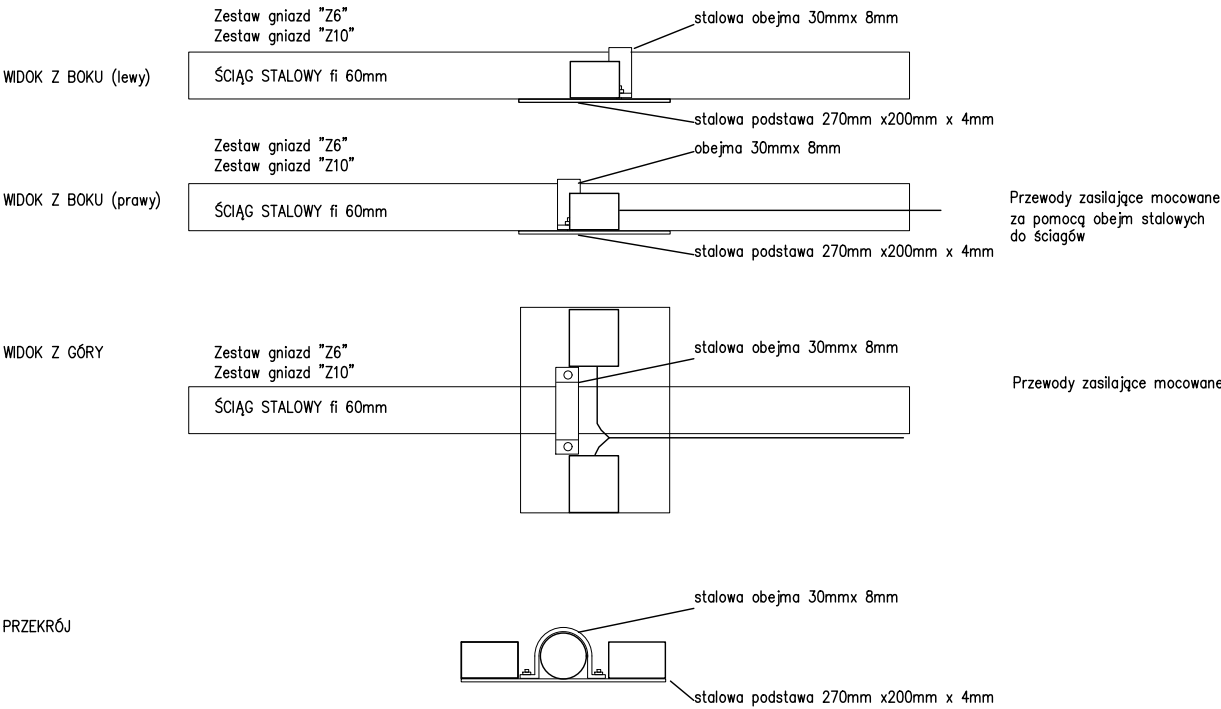


MONTAŻ ZESATWÓW GNIAZD NA ŚCIAGACH STALOWYCH (ZESTAW GNIAZD: Z6,Z8)



MONTAŻ ZESATWÓW GNIAZD NA ŚCIAGACH STALOWYCH (ZESTAW GNIAZD: Z10)
MONTAŻ ZESATWÓW GNIAZD NA ŚCIAGACH STALOWYCH (ZESTAW GNIAZD: Z6)



EL-BIM Sp. z o.o.

31-213 Kraków ul. Turystyczna 6/29
tel. +48 603 637 508; +48 603 637 560
e-mail: biuro@elbim.tech

Uzupełnienie dokumentacji projektowej dla prac remontowych dotyczących usunięcia usterki "Nawiewu zimnego powietrza" do budynków "C" i "D" oraz przebarwień na suficie bud. "D" Opery Krakowskiej przy ul. Lubicz 48 w Krakowie

Temat projektu:
INSTALACJE ELEKTRYCZNE I SŁABOPRĄDOWE
Treść rysunku:
Detale montażu zestawów gniazd wtykowych

Projektował:
mgr inż. Jan Wachacki
Sprawdził:
mgr inż. Bożena Paluchowska

Upr. nr 120/97
Upr. nr 324/81

Data:
05.2025
Nr rys.:
PW_5/25/E.24

Skala:
—
Nr ark.
2/5
Rewizja:
00